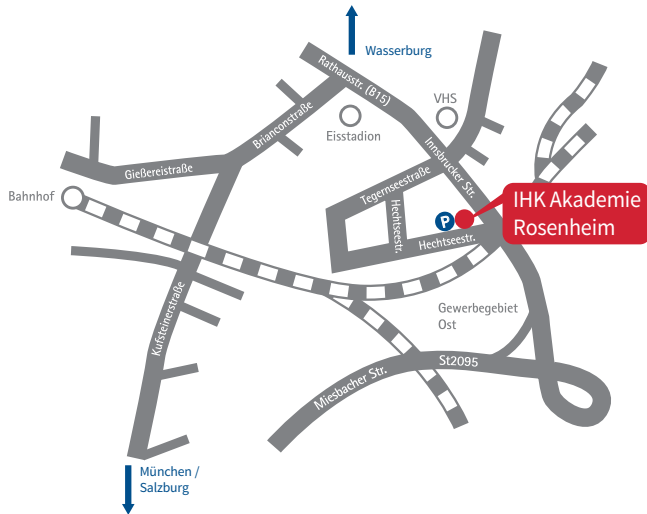


Veranstaltungsort



IHK Akademie

Hechtseestr. 16 | 83022 Rosenheim

Von Süden: Über die A8 München/Salzburg Ausfahrt Rosenheim. Rechts die B15 bis zum Stadteingang. An der ersten Kreuzung (vor dem grünen Einrichtungshaus) rechts auf die Umgehungsstraße und über die Bahnbrücke. Nach der nächsten Unterführung wieder rechts in Richtung Gewerbegebiet Ost. An der nächsten Ampel links in die Tegernseestraße (Beschilderung TÜV). Wieder links in die Hechtseestraße und am Ende nochmals links zum Dienstleistungszentrum (DLC).

Von Norden: Über die B15 Landshut/Rosenheim nach Rosenheim. In Rosenheim an der zweiten Kreuzung links der B15 (Prinzregentenstraße) folgen bis über die Mangfallbrücke. Danach an der Ampelkreuzung rechts in die Tegernseestraße (Beschilderung TÜV) einbiegen. Gleich wieder links in die Hechtseestraße und am Ende nochmals links zum Dienstleistungszentrum (DLC)

Veranstalter

IHK Akademie München und Oberbayern gGmbH

www.ihk-akademie-muenchen.de/rosenheim



Zertifikatslehrgang

IHK-Fachkraft Personalwesen

Baustein: Personalentwicklung und -beurteilung

FEB_180_2019 | Titelbild: tonelle/StockPhotoPro

IHK-Fachkraft Personalwesen

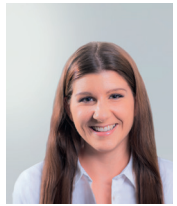
Baustein: Personalentwicklung und -beurteilung

Ihre Bildungsmanagerin

Sabrina Leutner

Telefon 08031 2308-490

sabrina.leutner@ihk-akademie-muenchen.de



Nutzen

Personalentwickler/-innen unterstützen gezielt Mitarbeiter/-innen und Führungskräfte, um deren fachliche und persönliche Kompetenzen und Motivation zu stärken. Damit tragen sie wesentlich dazu bei, die Innovations- und Wettbewerbsfähigkeit von Unternehmen zu steigern. Dafür benötigen sie selbst ausgeprägte persönliche, soziale und methodische Kompetenzen.

Zielgruppe

Der Zertifikatslehrgang „Personalentwicklung und -beurteilung“ ist ideal für Sie, wenn Sie bereits im Personalbereich eines Unternehmens tätig sind und Ihre Kenntnisse vertiefen und erweitern wollen. Oder Sie haben eine kaufmännische oder verwaltende Ausbildung oder ein Studium absolviert und suchen einen erfolgreichen Einstieg in die Personalentwicklung.

Abschluss

Die regelmäßige Teilnahme und der bestandene Abschlusstest werden durch ein IHK-Zertifikat bestätigt.

Anmeldung

Bitte melden Sie sich an unter www.ihk-akademie-muenchen.de/rosenheim

Inhalt

Mitarbeiterbeurteilung

- Ziele und Beurteilungskriterien
- Beurteilungssystem und -verfahren
- Beurteilungsgespräche

Personalförderung und -entwicklung

- Ziele, Zielgruppen und Bereiche der Personalentwicklung
- Potenzialanalyse, Bildungsbedarfsanalyse
- Instrumente und Methoden der Personalentwicklung
- PE aktuell: E-Learning, Juniorfirma, Coaching, Karriereplanung, Nachfolgeplanung u. a.
- Transfer, Evaluation, Bildungscontrolling
- Externe Partner in der Weiterbildung
- PE im demografischen Wandel

Mitarbeitergespräche professionell führen

- Gesprächsverlauf planen
- Gesprächstechniken
- Schwierige Gespräche führen (Kritikgespräch, Konfliktgespräch usw.)

