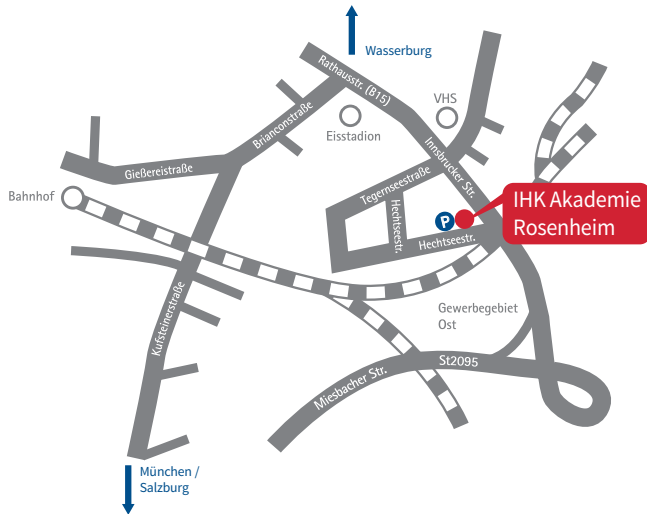


## Veranstaltungsort



### IHK Akademie

Hechtseestr. 16 | 83022 Rosenheim

**Von Süden:** Über die A8 München/Salzburg Ausfahrt Rosenheim. Rechts die B15 bis zum Stadteingang. An der ersten Kreuzung (vor dem grünen Einrichtungshaus) rechts auf die Umgehungsstraße und über die Bahnbrücke. Nach der nächsten Unterführung wieder rechts in Richtung Gewerbegebiet Ost. An der nächsten Ampel links in die Tegernseestraße (Beschilderung TÜV). Wieder links in die Hechtseestraße und am Ende nochmals links zum Dienstleistungszentrum (DLC).

**Von Norden:** Über die B15 Landshut/Rosenheim nach Rosenheim. In Rosenheim an der zweiten Kreuzung links der B15 (Prinzregentenstraße) folgen bis über die Mangfallbrücke. Danach an der Ampelkreuzung rechts in die Tegernseestraße (Beschilderung TÜV) einbiegen. Gleich wieder links in die Hechtseestraße und am Ende nochmals links zum Dienstleistungszentrum (DLC)

### Veranstalter

IHK Akademie München und Oberbayern gGmbH

[www.ihk-akademie-muenchen.de/rosenheim](http://www.ihk-akademie-muenchen.de/rosenheim)



Zertifikatslehrgang

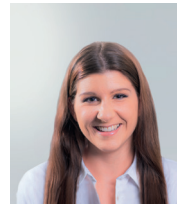
# IHK-Fachkraft Personalwesen

Baustein: Lohn- und Gehaltsabrechnung

LUG\_#0\_2019 | Titelbild: freilife/stockphoto

# IHK-Fachkraft Personalwesen

## Baustein: Lohn- und Gehaltsabrechnung



Ihre Bildungsmanagerin

Sabrina Leutner

Telefon 08031 2308-490

sabrina.leutner@ihk-akademie-muenchen.de

## Nutzen

Unternehmen benötigen in allen Branchen spezialisierte Fachleute, die lohn-, steuer- und sozialversicherungsrechtliche Vorgaben souverän umsetzen und sich angesichts der ständigen gesetzlichen Änderungen stets auf dem Laufenden halten. Bilden Sie sich weiter zum unverzichtbaren Experten an der Schnittstelle von Rechnungswesen und Personalmanagement! Mit diesem Zertifikatslehrgang „Lohn- und Gehaltsabrechnung“ machen Sie sich fit für verantwortungs- und anspruchsvolle Tätigkeiten in Ihrem Unternehmen.

## Zielgruppe

Der Zertifikatslehrgang „Lohn- und Gehaltsabrechnung“ ist ideal für Sie, wenn Sie bereits im Rechnungswesen bzw. in der Buchhaltung tätig sind und Ihre Kenntnisse vertiefen und erweitern bzw. in den Personalbereich wechseln wollen. Oder wenn Sie schon im Personalmanagement arbeiten und Ihr Know-how mit lohnbuchhalterischen Kompetenzen ergänzen wollen.

## Abschluss

Die regelmäßige Teilnahme und der bestandene Abschlusstest werden durch ein IHK-Zertifikat bestätigt.

## Anmeldung

Bitte melden Sie sich an unter [www.ihk-akademie-muenchen.de/rosenheim](http://www.ihk-akademie-muenchen.de/rosenheim)

## Inhalt

### Beginn des Arbeitsverhältnisses

#### Lohnsteuerkarte

#### Sozialversicherung

#### Lohn- und Gehaltsabrechnung

- Vom Brutto- zum Nettolohn
- Vorschüsse
- Vermögensbildung
- Weihnachts- und Urlaubsgeld
- Mutterschaftsgeld
- Lohnfortzahlung im Krankheitsfall
- Pfändungen (ohne Unterhaltspfändung)
- Einmalige Zahlungen

#### Sonderfälle

- Geringfügige Beschäftigungen
- Beschäftigung von Werkstudenten
- Gleitzone
- Teillohnzahlungszeiträume
- Geldwerte Vorteile
- Steuerfreie Bezüge

### Ende eines Arbeitsverhältnisses

